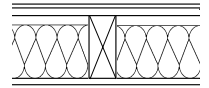
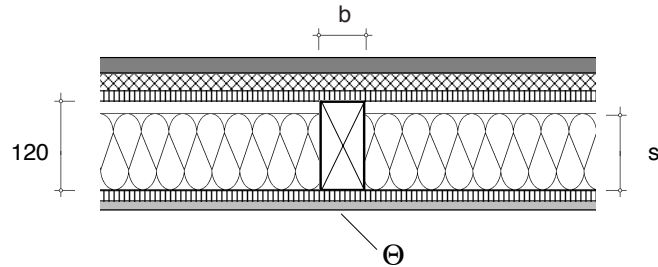


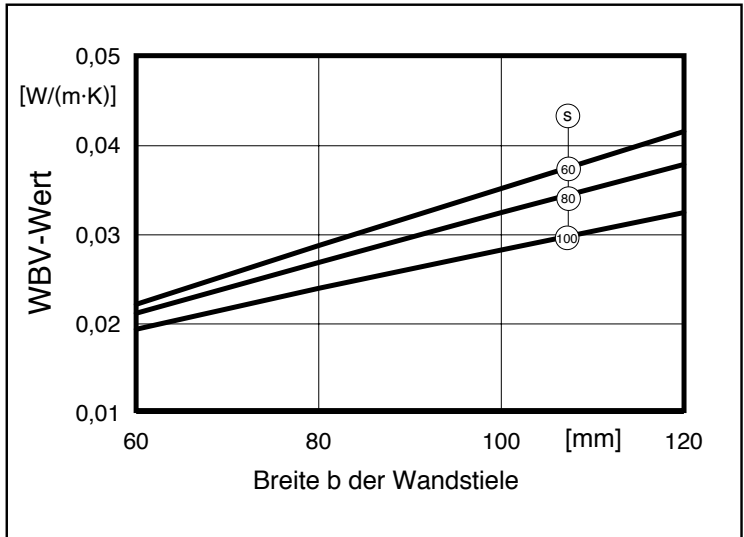
Regelquerschnitt Außenwand 1.1



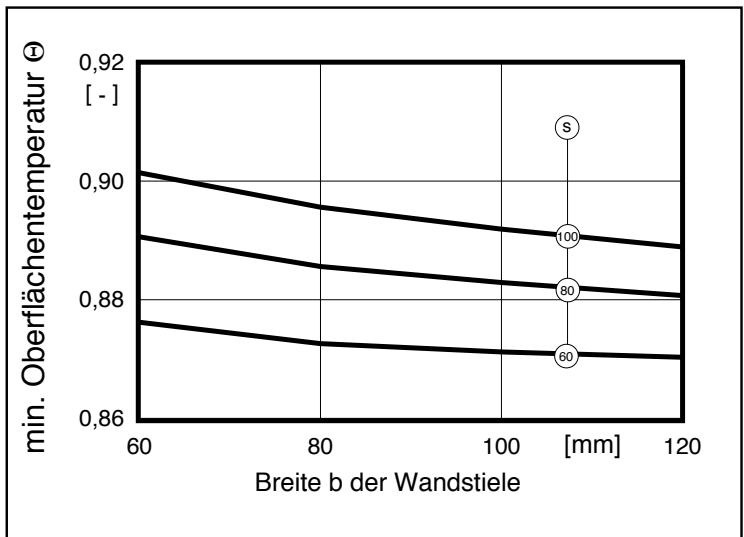
Außenseitig Putzträgerplatte, mit Luftschicht 1.1.2

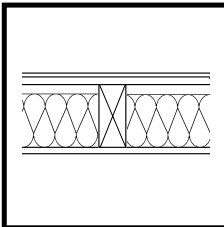


s [mm]	WBV			
	b = 60 mm	b = 80 mm	b = 100 mm	b = 120 mm
60	0,019	0,024	0,028	0,033
80	0,021	0,027	0,033	0,038
100	0,022	0,029	0,035	0,042



s [mm]	Θ			
	b = 60 mm	b = 80 mm	b = 100 mm	b = 120 mm
60	0,876	0,873	0,871	0,870
80	0,891	0,886	0,883	0,881
100	0,901	0,896	0,892	0,889

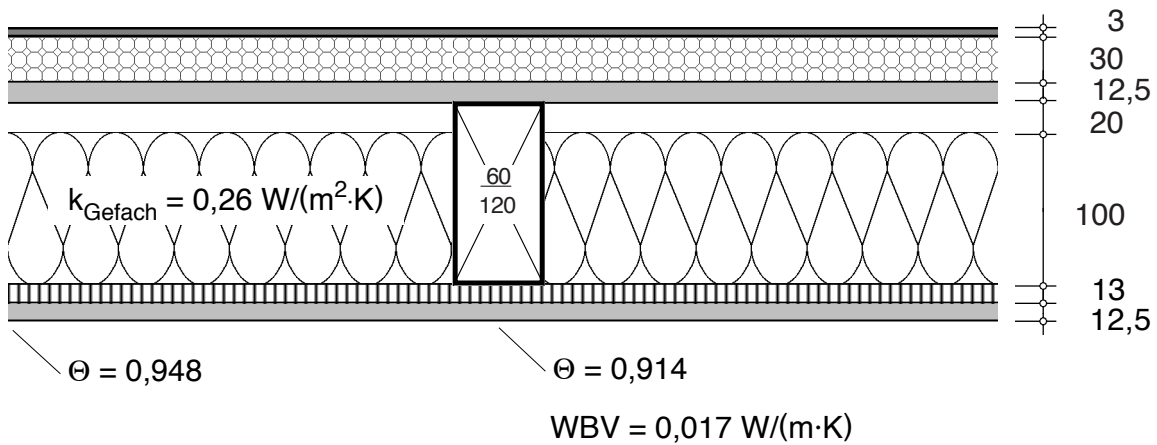




1.1 Regelquerschnitt Außenwand

1.1.3 Außenseitig Wärmedämmverbundsystem

außen



innen

M 1:5

Baustoff	Dicke s [mm]	Rohdichte ρ [kg/m ³]	Wärmeleitfähigkeit λ_R [W/(m·K)]
Gipskarton-Bauplatte	12,5	900	0,21
Spanplatte	13	700	0,13
Faserdämmstoff	100	-	0,04
stehende Luftschicht	20	-	0,118
Gipsfaserplatte	12,5	1200	0,36
Polystyrol-Hartschaum	30	-	0,04
Außenputz	3	1100	0,70